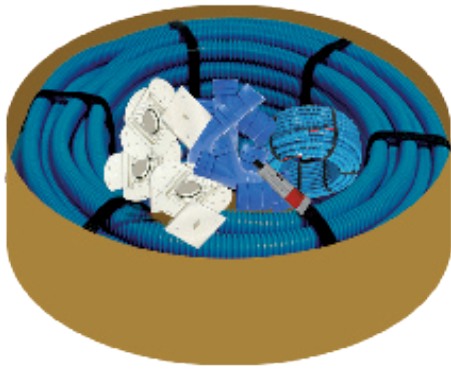


Flex-Rohrsystem

Ideal beim Nachrüsten und im Ständerbau



Installationsset

für 3 Saugdosen

- 12 Stück Flex-Flansch
 - 25 m Flexrohr 50 mm
 - 25 m Steuerkabel
 - 3 Stück Abzweige 45°
 - 5 Stück Muffe mit Anschlag
 - 1 Tube Kleber
 - 3 Stück Einbaurahmen
 - 20 St. Rohrschellen
 - 2 St. Geräteanschlussbögen
- Bst. Nr. **FX-5050**



Flex-Flansch

Dichtung mit stoßfreiem Übergang zum Flexrohr
Bst. Nr. **FX-5100**



Flex-Wellrohr

Trittfestes, Doppelwandiges
50 mm Wellrohr, glatte Innen-seite.
Antistatisch Beschichtet
Länge: 25 m Rolle
Bst. Nr. **FX-5025**



Flex-Verlängerung

2" Muffe mit 2" Rohr, weiß
+ Sicherheitsknie blau
Länge: ca. 25 cm
Bst. Nr. **FX-5055**



Einbaurahmen

mit Sicherheitsknie und Putzabdeckung, für Mauerwerk und Trockenbau.
Bst. Nr. **FX-5022**



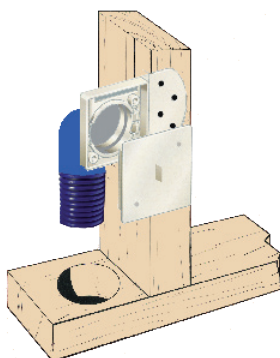
Rohrschellen

Doppeltaschige Rohrschelle
Packung: 10 Stück
Bst. Nr. **CV-058**



Steuerkabel

2 x 0,75 mm flexibles
Kabel im Leerrohr eingezogen.
Bund: 25 Meter
Bst. Nr. **CV-130**



Der Unterbau wird in die offene Ständerwand eingebaut und das Flexrohr am Boden fixiert.

Als Hauptleitung soll man das 50 mm Rohr verwenden.
Für die Abluftleitung ist das Flexrohr nicht geeignet.

